



# www.stefatelier.com

Création restauration  
de vitraux sur mesures

Stages  
initiation, perfectionnement, ...

Matériel  
verres, plombs, outils ...



57 grande rue  
54119 Domgermain  
France

Téléphone :  
0033(0)383631518

Fax :  
0033(0)955501518

Mail :  
[stef@stefatelier.com](mailto:stef@stefatelier.com)

Internet :  
[www.stefatelier.com](http://www.stefatelier.com)

Skype Aim Ichat :  
stefatelier

## Infos

Vous n'avez pas trouvé ce que vous cherchiez sur notre boutique en ligne, <http://www.stefatelier.com/catalog> vous pourrez peut-être le trouver dans les pages jointes.

Ces articles sont disponibles sur commande. Dans un délais de 1 à 4 semaines. (sous réserve de disponibilité chez le fabricant.)

Devis sur demande à l'atelier, merci d'utiliser le mail et le fax en priorité pour vos demandes.

n'oubliez pas de fournir votre adresse postale et mail et vos numéros de téléphones que nous puissions vous joindre, et vous retourner le devis.



Schleifkopf / Diamond bit

1" = 25 mm

- 30 201 00**      grob / rough
- 30 201 01**      fein / fine
- 30 201 03**      Power
- 30 201 04**      Superpower
- 30 201 05**      Turbo



Schleifkopf / Diamond bit

3/4" = 19 mm

- 30 202 00**      grob / rough
- 30 202 01**      fein / fine
- 30 202 03**      Power
- 30 202 04**      Superpower
- 30 202 05**      Turbo



Schleifkopf / Diamond bit

5/8" = 16 mm

- 30 203 00**      grob / rough
- 30 203 01**      fein / fine
- 30 203 03**      Power
- 30 203 04**      Superpower



Schleifkopf / Diamond bit, 6 mm

- 30 204 00**      grob / rough
- 30 204 01**      fein / fine
- 30 204 03**      Power
- 30 204 04**      Superpower
- 30 204 05**      mit Loch/ w/ hole
- 30 204 06**      Turbo



Schleifkopf / Diamond bit, 3 mm

- 30 209 00**      grob / rough
- 30 209 01**      fein / fine
- 30 209 03**      Power
- 30 209 04**      Superpower



Schleifkopf, 16 mm, für Schleifmaschine G51  
Diamond bit, 16 mm, for grinder G51

- 30 205 00**      grob / rough
- 30 205 01**      fein / fine
- 30 205 03**      Power
- 30 205 04**      Superpower



Spiegelschleifer / Mirror bit, 25 mm

- 30 206 00**      grob / rough
- 30 206 01**      fein / fine



Spiegelschleifer / Mirror bit, 19 mm

- 30 207 00**      grob / rough
- 30 207 01**      fein / fine



Gehrungsschleifer / Lamp bit, 19 mm  
9°, 18°, 3/4"

- 30 208 00**      grob / rough
- 30 208 01**      fein / fine



Entgrater / Deburrer, 35 mm

- 30 224 00**      grob / rough
- 30 224 01**      fein / fine



Rillenschleifer, diamant 25 mm, 1 mm  
Grooving bit, diamond 25 mm, 1 mm

- 30 230 00**



Spiegelschleifer / Mirror bit, 10 mm

- 30 207 02**      fein / fine



Facettschleifer, grob  
Bevel bit, rough

<b>30 207 05</b>	7°	46 mm
<b>30 207 08</b>	12°	42 mm
<b>30 207 11</b>	30°	40 mm
<b>30 207 13</b>	45°	34 mm

Facettschleifer, fein  
Bevel bit, fine

<b>30 207 06</b>	7°	46 mm
<b>30 207 09</b>	12°	42 mm
<b>30 207 12</b>	30°	40 mm
<b>30 207 14</b>	45°	34 mm

Facettschleifer, polierfein  
Bevel bit, fine polish

<b>30 207 07</b>	7°	46 mm
<b>30 207 10</b>	12°	42 mm



Glasbohrer mit Innenkühlung  
für Bohrsystem

Drill bit with inner cooling  
for drilling system

<b>30 250 03</b>	Ø 3 mm
<b>30 250 04</b>	Ø 4 mm
<b>30 250 05</b>	Ø 5 mm
<b>30 250 06</b>	Ø 6 mm
<b>30 250 08</b>	Ø 8 mm
<b>30 250 10</b>	Ø 10 mm
<b>30 250 12</b>	Ø 12 mm
<b>30 250 16</b>	Ø 16 mm
<b>30 250 20</b>	Ø 20 mm
<b>30 250 25</b>	Ø 25 mm
<b>30 250 26</b>	Ø 26 mm
<b>30 250 28</b>	Ø 28 mm
<b>30 250 30</b>	Ø 30 mm
<b>30 250 35</b>	Ø 35 mm
<b>30 250 36</b>	Ø 36 mm
<b>30 250 40</b>	Ø 40 mm
<b>30 250 45</b>	Ø 45 mm
<b>30 250 50</b>	Ø 50 mm
<b>30 250 60</b>	Ø 60 mm
<b>30 250 65</b>	Ø 65 mm
<b>30 250 70</b>	Ø 70 mm
<b>30 250 80</b>	Ø 80 mm



**30 208 05**

Schleifdorn,  
Diamond bit, 2 mm + 6 mm



**30 219 00**

Aufnahmezapfen für Bohrmaschine  
Adaptor for drilling machine



Schleifstift, für G51 6 mm  
Diamond bit, for G51 6 mm

<b>30 210 00</b>	grob / rough
<b>30 210 01</b>	fein / fine
<b>30 210 03</b>	Power
<b>30 210 04</b>	Superpower

**30 297 00**

Ersatzschwamm Schleifmaschine  
Replacement sponge for grinders

**30 298 00**

Inbusschlüssel für Schleifköpfe  
Hexagon screw key

**30 299 00**

Madenschraube für Schleifköpfe  
Mini screw for diamond bits



**30 218 05** Ø 25 mm



Diamant Hohlbohrer mit Außenkühlung für Adapter 30 211 00  
Diamond core drill bit with outer cooling for adaptor 30 211 00

<b>30 215 00</b>	Ø 4 mm
<b>30 216 00</b>	Ø 6 mm
<b>30 216 10</b>	Ø 8 mm
<b>30 217 00</b>	Ø 10 mm
<b>30 217 05</b>	Ø 12 mm
<b>30 218 00</b>	Ø 15 mm
<b>30 218 05</b>	Ø 25 mm



**30 211 00**

Adapter für diamant Schraub-schleifstifte  
Adaptor for threaded diamond bits

Schraubschleifdorn  
für Adapter 30 211 00  
Threaded diamond bit  
for adaptor 30 211 00

<b>30 212 00</b>	grob / rough	3 mm
<b>30 212 01</b>	fein / fine	3 mm
<b>30 212 03</b>	Power	3 mm
<b>30 212 04</b>	Superpower	3 mm

<b>30 213 00</b>	grob / rough	6 mm
<b>30 213 01</b>	fein / fine	6 mm
<b>30 213 03</b>	Power	6 mm
<b>30 213 04</b>	Superpower	6 mm

<b>30 214 00</b>	grob / rough	10 mm
<b>30 214 01</b>	fein / fine	10 mm
<b>30 214 03</b>	Power	10 mm
<b>30 214 04</b>	Superpower	10 mm



**30 214 03** Power Ø 10 mm



GLASTAR Schleifdorn, 25 mm

Diamond bit, 1"

**30 300 00** standard / standard

**30 300 01** fein / fine

GLASTAR Schleifdorn, 19 mm

Diamond bit, 3/4"

**30 302 00** Standard / standard

**30 302 01** fein / fine

GLASTAR Schleifdorn, 16 mm

Diamond bit, 5/8" für / for G51

**30 304 00** Standard / standard



GLASTAR Schleifdorn, Standard

Diamond bit, standard

**30 306 00** 6 mm / 1/4"

**30 308 00** 3 mm / 1/8"



INLAND Schleifkopf, 19 mm

Diamond bit, 3/4"

**30 400 00** standard / standard

**30 400 01** fein / fine

**30 400 04** speed / speed

**30 400 05** super / super

**30 400 07** rippel / ripple

**30 400 08** lampen / lamps

**30 400 11** super speed

INLAND Schleifkopf, 25 mm

Diamond bit, 1"

**30 401 00** Standard / standard

**30 401 01** fein / fine

**30 401 04** speed / speed

**30 401 11** super / super



**30 307 00**

GLASTAR-Dornadapter für  
1/4", 1/8"

Adaptor for 1/4", 1/8"



INLAND Hohl Schleifdorn, 6 mm

Hollow diamond bit, 6 mm

**30 406 00** standard / standard

**30 406 01** fein / fine

**30 406 03** speed / speed



**30 504 02**

Diamant Schleifklotz 3M

Diamond grinding pad 3M

Rot / red 200er Körnung / Grit



**30 501 00**

Carborundum Glasfeile,

Carborundum glass file,

247 x 38 x 10 mm

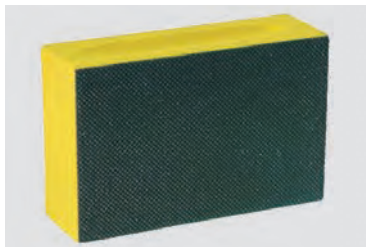


**30 504 00**

Diamant Schleifklotz 3M

Diamond grinding pad 3M

Grün / green 70er Körnung / Grit



**30 504 03**

Diamant Schleifklotz 3M

Diamond grinding pad 3M

Gelb / yellow 380er Körnung / Grit



**30 502 00**

Carborundum Handentgrater

(für 3 - 15 mm Glass)

Carborundum deburrer,

(for 3 - 15 mm glass)

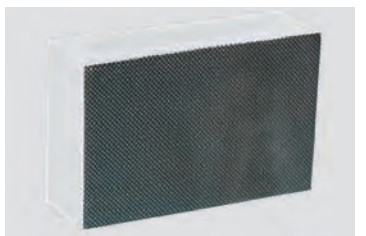


**30 504 01**

Diamant Schleifklotz 3M

Diamond grinding pad 3M

Schwarz / black 150er Körnung / Grit



**30 504 05**

Diamant Schleifklotz 3M

Diamond grinding pad 3M

Weiß / white 700er Körnung / Grit

**30 502 10**

Carborundum Ersatzstein

für Handentgrater

Replacement pulp stone for deburrer